

COPD

COPD is een ziekte die niet kan genezen. Als de ziekte erger wordt, heb je een grotere kans op een longaanval. Tijdens een longaanval krijg je plotseling veel meer last van je COPD. Veel voorkomende klachten zijn: toenemende (acute) benauwdheid, veel hoesten en taai slijm. Het is belangrijk dat je op tijd nadenkt over wat jij belangrijk vindt in de toekomst.



Zorg in de palliatieve fase



Klachten:

- Toenemende benauwdheid
- Hoesten
- (Taai) slijm
- Afvallen (geen trek hebben) of juist dikker worden
- Vermoeid
- Weinig spierkracht
- Heesheid
- Somber of angstig

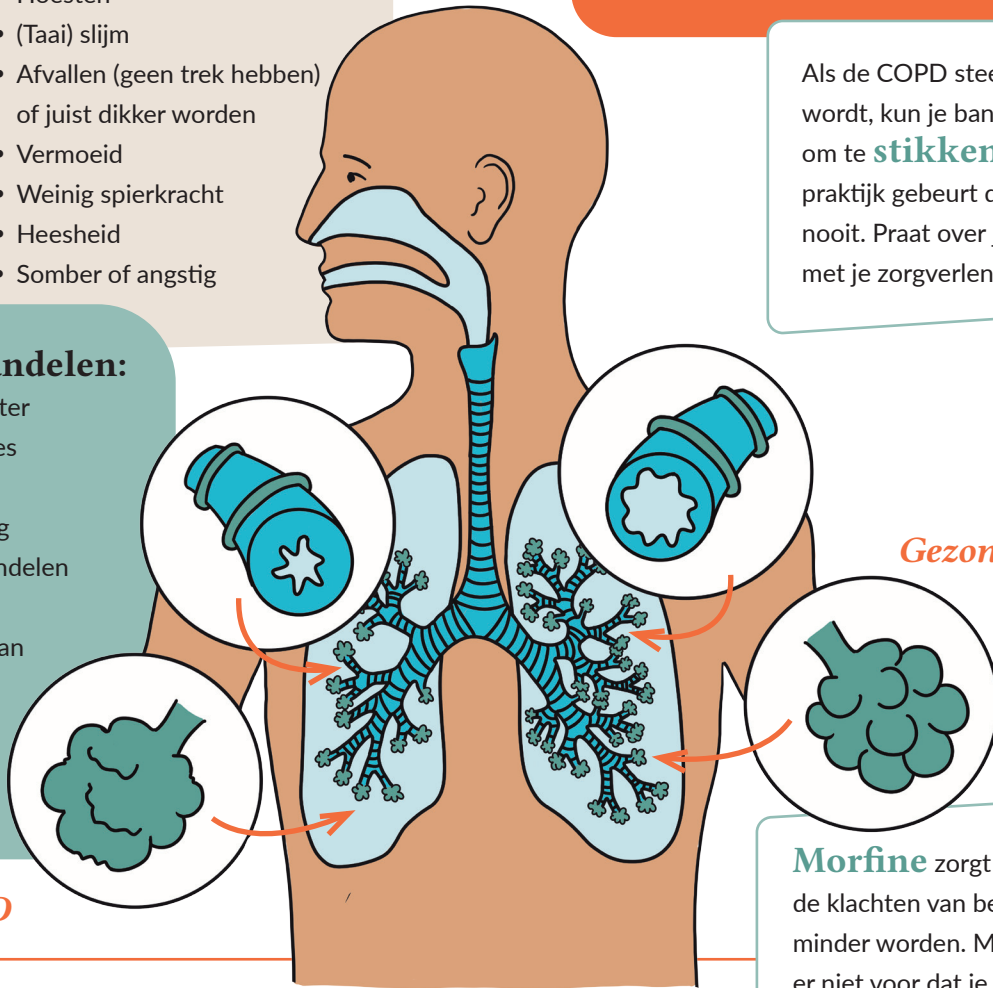
Wanneer palliatieve fase:

- Steeds minder kwaliteit van leven
- Altijd extra zuurstof nodig
- Vaker longaanvallen, soms met ziekenhuisopname
- Hele slechte blaastest (longfunctie)

Als de COPD steeds erger wordt, kun je bang worden om te **stikken**. In de praktijk gebeurt dit bijna nooit. Praat over je angst met je zorgverlener.

Klachten behandelen:

- Andere pufjes of beter gebruik van de pufjes
- Prednison, kan als onderhoudsdosering
- Benauwdheid behandelen met morfine
- Zuurstof thuis (dit kan niet als er thuis gerookt wordt)
- Aansterken (revalidatie)



Gezonde longen

Longen met COPD

Morfine zorgt ervoor dat de klachten van benauwdheid minder worden. Morfine zorgt er niet voor dat je sneller komt te overlijden.

Wat kun je (zelf) doen?



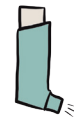
Goede voeding



Spierkracht en beweging



Lopen met rollator



Pufjes goed innemen



Ventilator



Bedhoofdeinde omhoog



Ademhalingsoefeningen



Stoppen met roken (jezelf en omgeving)